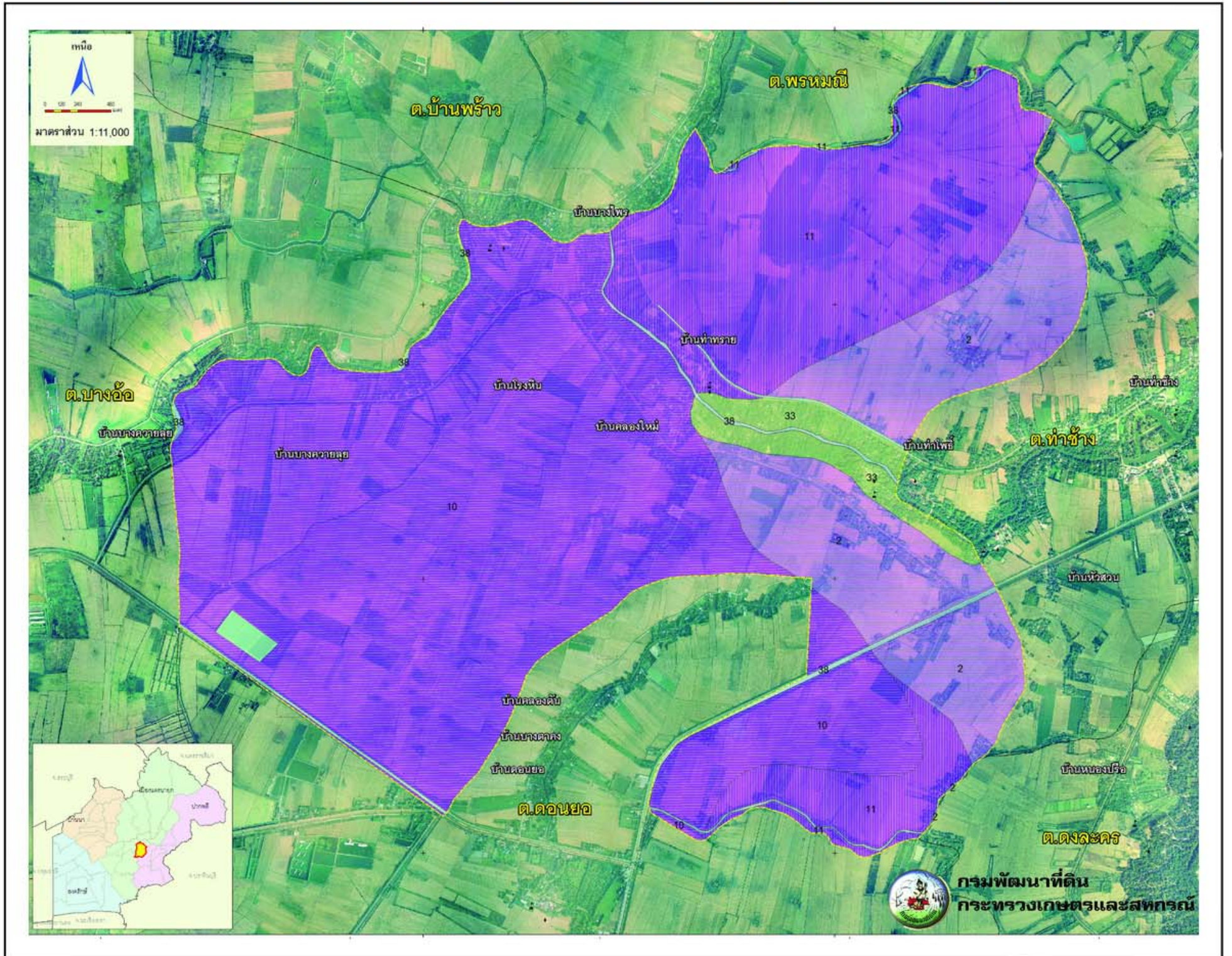


แผนที่คำแนะนำการจัดการดิน ตำบลท่าทราย

อำเภอเมือง จังหวัดนครนายก



หน่วย	ชนิดพืช	ค่าวิเคราะห์ดิน	การจัดการดิน	การจัดการปุ๋ยเคมี
2	ข้าว	pH = 4.28 OM = 3.07 P = 27.1 K = 110.03	ดินเหนียว เป็นกรดจัด ใช้วัสดุปูน 500 กก./ไร่ พื้นที่ โลกบดอซัง หรือโลกบดพืชปุ๋ยสด	รองพื้นใช้สัดส่วน 12-0-0 อัตรา 25 กก./ไร่ ปุ๋ยแต่งหน้าสูตร 46-0-0 อัตรา 7 กก./ไร่
10	ข้าว	pH = 4.31 OM = 3.33 P = 20.2 K = 149.97	ดินเปรี้ยวจัดดิน ใช้วัสดุปูน 1-2 ตัน/ไร่ ใส่ปุ๋ยอินทรีย์ 1.5-2 ตัน/ไร่ โลกบดอซังหรือโลกบดพืชปุ๋ยสด	รองพื้นใช้สัดส่วน 12-0-0 อัตรา 25 กก./ไร่ ปุ๋ยแต่งหน้าสูตร 46-0-0 อัตรา 7 กก./ไร่
10	ปาล์มน้ำมัน	pH = 4.31 OM = 3.33 P = 20.2 K = 149.97	ปรับสภาพพื้นที่เพื่อช่วยการระบายน้ำ ขุดหลุมขนาด 50x50x50 ซม. ใช้ปุ๋ยอินทรีย์ 20-35 กก./หลุม วัสดุปูน 7 กก./หลุม	ธาตุอาหารแนะนำ คือ 350-420-350 หน่วยกรัมต่อต้น แบ่งใส่ 4 ครั้ง
10	ทุเรียน	pH = 4.31 OM = 3.33 P = 20.2 K = 149.97	ปรับสภาพพื้นที่เพื่อช่วยการระบายน้ำ ขุดหลุมขนาด 50x50x50 ซม. ใช้ปุ๋ยอินทรีย์ 20-35 กก./หลุม วัสดุปูน 7 กก./หลุม	ธาตุอาหาร 720-400-400 กรัมต่อต้น แบ่งใส่ตามระยะการเจริญเติบโต
11	ข้าว	pH = 4.32 OM = 3.04 P = 16.2 K = 106.76	ดินเปรี้ยวจัดลึกปานกลาง ใช้วัสดุปูน 1-2 ตัน/ไร่ ใส่ปุ๋ยอินทรีย์ 1.5-2 ตัน/ไร่ โลกบดอซัง	รองพื้นใช้สัดส่วน 12-0-0 อัตรา 25 กก./ไร่ ปุ๋ยแต่งหน้าสูตร 46-0-0 อัตรา 7 กก./ไร่
11	ข้าวโพด	pH = 4.32 OM = 3.04 P = 16.2 K = 106.76	โลกบดอซังและทำร่องเตี้ย ใช้ปุ๋ยอินทรีย์ 1.5-2.0 ตัน/ไร่	รองพื้นใช้สัดส่วน 10-0-0 อัตรา 25 กก./ไร่ ปุ๋ยแต่งหน้าสูตร 46-0-0 อัตรา 5 กก./ไร่
33	อ้อย	pH = 4.29 OM = 3.09 P = 23.4 K = 116.43	ดินทรายแข็งละเอียด โดพรวนที่ความลึกต่างกัน เพื่อทำลายและป้องกันการเกิดชั้นดาน ใช้ปุ๋ยอินทรีย์ 2-3 ตัน/ไร่ หรือโลกบดพืชปุ๋ยสด มีระบบอนุรักษ์ดินและน้ำ	ปริมาณธาตุอาหารแนะนำ คือ 12-12-12 อัตรา 50 กก./ไร่ แบ่งใส่ 1-2 ครั้ง
38	มะม่วง	pH = 4.29 OM = 3.14 P = 17.5 K = 115.44	เลือกพื้นที่ที่ไม่เสี่ยงค่อน้ำท่วม ขุดหลุมขนาด 50x50x50 ซม. ใช้ปุ๋ยอินทรีย์ 20-35 กก./หลุม มีวัสดุคลุมดิน ปลูกพืชคลุมดิน พืชแซม	ธาตุอาหาร 300-200-250 กรัมต่อต้น แบ่งใส่ตามระยะการเจริญเติบโต

ติดต่อขอข้อมูลเพิ่มเติม : สถานีพัฒนาที่ดินนครนายก เลขที่ 12 หมู่ 3 ตำบลดงครุฑ อำเภอดงครุฑ จังหวัดนครนายก 26120 โทร. 0-3739-1298 โทรสาร. 0-3739-1612